

# "GENÈVE REGION - TERRE AVENIR"

## Le label de proximité de l'agriculture genevoise

- ✓ Label créé en 2004 → **propriété de l'Etat de Genève.**
- ✓ Il labellise toutes les productions agricoles et tous les stades de transformation du producteur au consommateur.
- ✓ Label gratuit.
- ✓ Progression de sa notoriété qui est passée de 25 % en 2006 à 38 % en 2008.

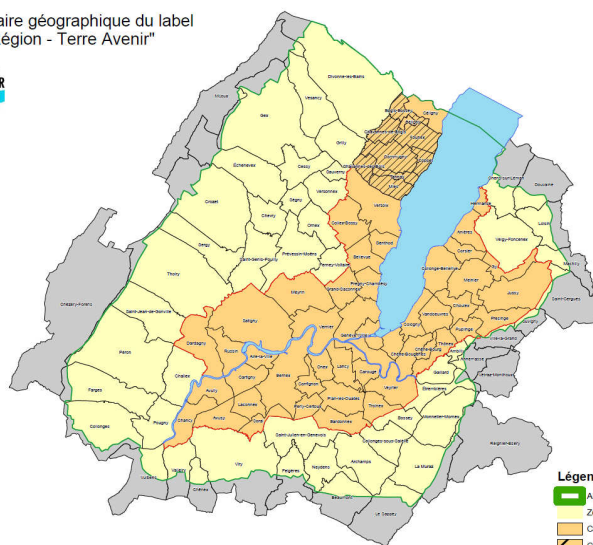
### ✓ LES PRINCIPES DU LABEL.....

- **La qualité** des produits agricoles genevois. C'est la fraîcheur, la diversité et le goût des produits, le respect de l'environnement et le refus des plantes et animaux génétiquement modifiés.
- **La proximité** crée un lien de confiance entre les agriculteurs et les consommateurs. La proximité, c'est 100% de produits genevois et des zones franches, et une réduction des transports.
- **La traçabilité** permet de contrôler la filière de production. La traçabilité, c'est maîtriser la visibilité des produits du champ à l'assiette.
- **L'équité** garantit des conditions de travail justes et le respect des conventions collectives.

### ✓ L'AIRE GEOGRAPHIQUE.....

La marque de garantie "Genève Région - Terre Avenir" (GRTA) labellise les produits provenant du **Canton de Genève, des zones franches** et des communes situées **entre Genève et Céligny.**

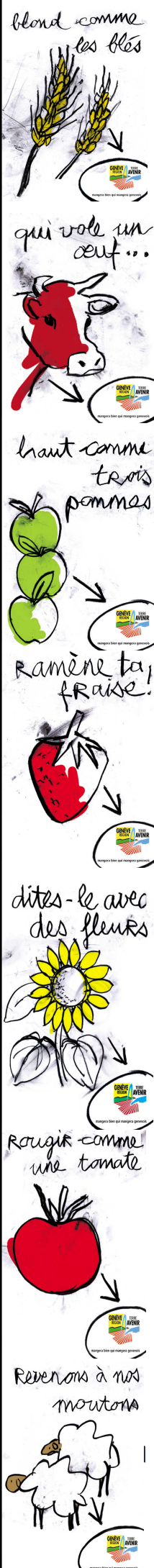
Carte de l'aire géographique du label "Genève Région - Terre Avenir"



**Légende**  
 Aire géographique du label GRTA  
 Zone franche  
 Canton de Genève - Suisse  
 Canton de Vaud - Suisse  
 18 mars 2011 (08)

[www.terre-avenir.ch](http://www.terre-avenir.ch)

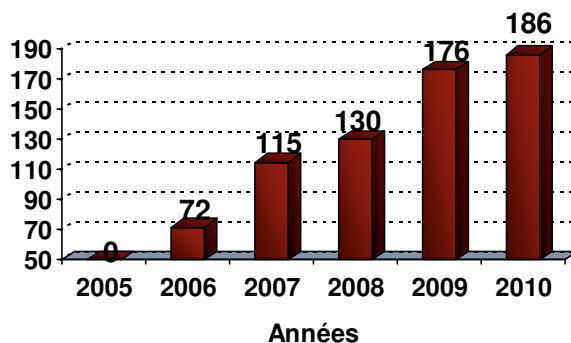
Direction générale de l'agriculture  
 Service de la production et du développement agricoles



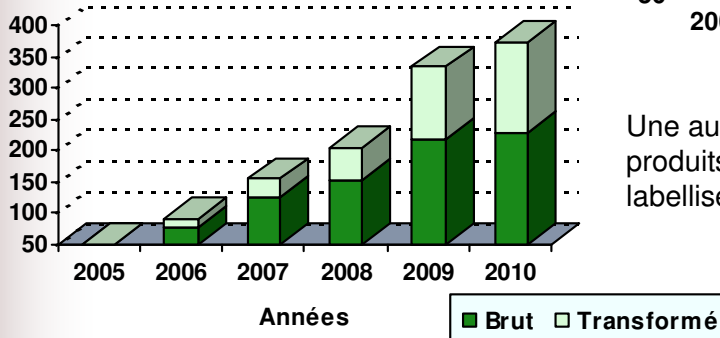
## ✓ LES INFOS SUR LE LABEL GRТА

Un nombre d'utilisateurs du label en forte croissance !

Nombre d'utilisateurs du label GRТА



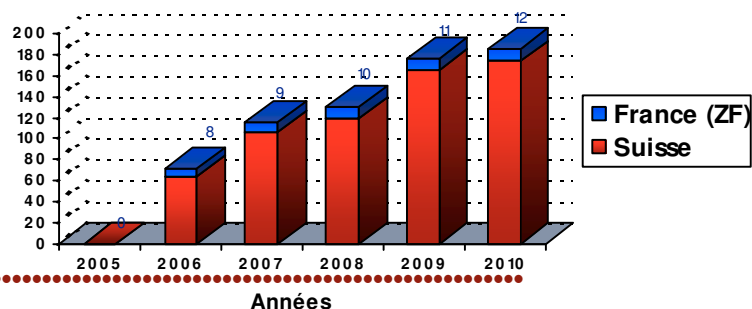
Nombre de produits labellisés GRТА



Une augmentation de la proportion de produits transformés parmi les produits labellisés "Genève Région – Terre Avenir"

Répartition géographique des utilisateurs du label GRТА

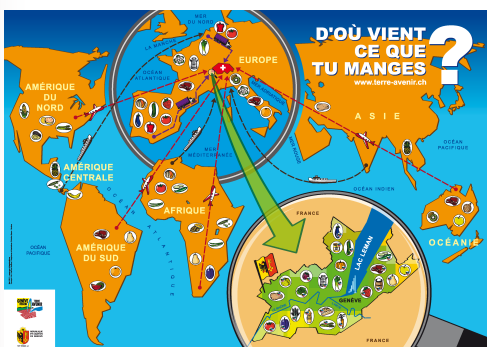
Des exploitations principalement situées dans le canton de Genève



## ✓ LES ACTIONS MENEES PAR LA DGA

La direction générale de l'agriculture (DGA)

- assure la gestion administrative du label (inscriptions, suivi des contrôles, gestion des commissions...)
- mène des actions de **sensibilisation auprès des** collectivités, notamment auprès des enfants de 6-12 ans



Le label est un outil pour promouvoir les produits locaux dans les collectivités publiques :

- Traçabilité des produits → garantie pour les collectivités
- Communication → répondre à la demande du consommateur, image des collectivités et des entreprises de restauration.

## ✓ LES PRODUITS LABELLISÉS.....

- ✓ **Produits non transformés** : fruits, légumes, céréales brutes, lait, viande, miel, plantes...
- ✓ **Produits transformés** : pain, huiles, jus de fruits, produits carnés, vin ...

Des canaux de distribution divers :

- Grande distribution (Migros, Manor, Coop ...)
- Vente directe , paniers du producteur
- Vente par internet (UMG,...)
- Grossistes (Ronin, Goumaz, Bronnimann...)
- Laiteries (LRG)
- Boulangeries, boucheries



## ✓ LA PROMOTION .....

Une communication réalisée par l'**OPAGE** (Office de Promotion des Produits Agricoles de Genève) et qui repose sur 3 axes :

### – Rencontre avec la population genevoise.

Différentes manifestations (animations par les femmes paysannes genevoises) : Fête de la Tomate, Les Automnales, Club Terre-Avenir

### – Sponsoring sportifs.

Courses pédestres , Genève Servette Hockey Club

### – Annonces dans les médias (presse, radio, TV ...)

Tribune de Genève : supplément Genève Terroir, édité 4 fois/an.

Léman Bleu : Micro Terroir, La recette en 1 minute

Spots pub radio : One FM, Yes FM, ...

