

VERSOIX REGION



BELLEVUE COLLEX-BOSSY CELIGNY GENTHOD PREGNY-CHAMBESY MIES CHAVANNES des BOIS



Mars 2018
Abonnement de soutien
30 Frs CCP 12-16757-3
Pour les sociétés, clubs et
associations : 100 francs



Les communes font bloc contre la décharge toxique

Page 3
Notre AGENDA

Pages 8 et 9
Elections au Gd Conseil

Pages 10 et 11
Partie officielle

Mardi 20 février, un parfum de résistance émanait de la salle communale Lachenal.

Attablés à l'estrade, les trois membres du Conseil administratif de Versoix sont venus marquer leur opposition au projet de décharge rassemblant des tonnes de mâchefers, c'est-à-dire les résidus post-incinération des déchets ménagers, ainsi que d'autres déchets toxiques. Versoix, Satigny et Collex-Bossy sont potentiellement concernées.

Les élus versoisiens n'étaient pas les seuls à préférer l'odeur de la résistance à celle du méthane, promise par le projet de décharge poussé par le canton.

Le canton n'a pas tenu ses promesses

Dans une salle pouvant contenir un peu plus de 200 personnes, la plupart des sièges étaient pris. La menace d'une décharge de 10 hectares a mobilisé les Versoisiens, les habitants d'autres communes, les journalistes de médias régionaux (La Côte, Léman Bleu...) et plusieurs élus de municipalités de la rive droite à se rendre à cette séance d'information.

À l'origine de tout le dossier, un crédit voté en 2001. Ce dernier prévoyait deux choses : l'étude pour une nouvelle décharge bioactive (c'est le nom consacré) à Genève ainsi que l'étude de moyens de traitement alternatifs.

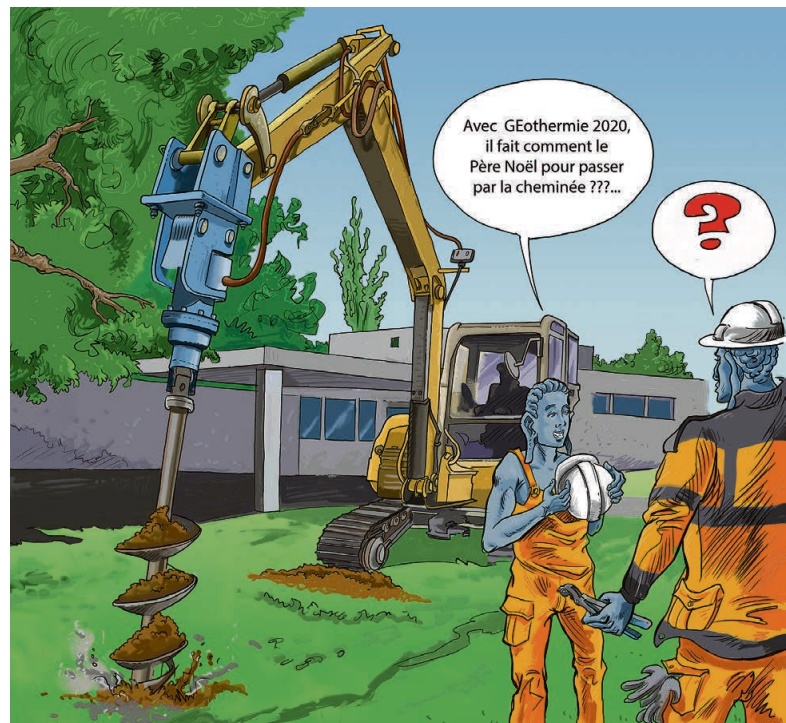
Entre 2001 et 2014, rien de significatif n'a été fait. Après un coup de sifflet de la cour des comptes, expose le maire de Versoix Cédric Lambert (PDC), Genève lança une marche forcée pour chercher un terrain capable d'accueillir une telle décharge.

Trois communes de la rive droite se sont retrouvées en tête de classement, permettant « curieusement » aux communes de la rive gauche de sortir de toute considération ultérieure quant à ce projet.

Quant à l'étude de méthodes alternatives de traitement – méthodes pourtant expérimentées dans d'autres cantons (Fribourg) et même couramment pratiquées à l'étranger (Suède) – elle semble être passée ... à l'as.

(Suite en page 3)

Versoix sonde son sous-sol



PUBLICITE

PUBLICITE



ETUDE D'AVOCATS A VERSOIX PICOT & ASSOCIÉS

L'étude Picot & Associés -seule Etude d'avocats implantée dans la Région- vous accueille dans ses locaux sis à Versoix, au 100 route de Suisse, pour vous assister dans divers domaines du droit.

Bénéficiant d'une longue et solide expérience, l'Etude représente, en particulier, la clientèle suisse et internationale devant les autorités judiciaires (pénales, civiles et administratives).



Droit du travail - Droit pénal - Droit du bail
Droit des poursuites - Droit du divorce
Droit des assurances sociales et privées - Droit fiscal
Droit des étrangers - Droit de la circulation routière

En plus des services adressés aux personnes privées, les avocats de l'Etude conseillent également les entreprises (artisan, PME et multinationales), pour tous les volets inhérents à leur activité commerciale.

100, route de Suisse - 1290 Versoix - Tél. +41 22 318 56 56 - Fax. +41 22 318 56 50 - www.picot-avocats.ch

Associated with Zhongtong Cecheng Law Office, Beijing, China



ESPACE SANTÉ

S'ENTRAÎNER ET SE SOIGNER, POUR MIEUX VIVRE!

FITNESS SANTÉ
PHYSIOTHÉRAPIE
OSTÉOPATHIE
GYMNASTIQUE DU DOS
PILATES
DRAINAGE LYMPHATIQUE / MASSAGE
PODOLOGIE / PÉDICURIE
REFLEXOLOGIE
FASCIOTHÉRAPIE
GYROTONIC® / GYROKINESIS®
HYGIÈNE DENTAIRE
SOINS ESTHÉTIQUES
RESTAURANT « LE COUP DE CŒUR »

Lundi au Vendredi: 7h-21h
Samedi: 9h-14h
Dimanche: 9h-14h

Ch. des Limites 1A - 1293 Bellevue
022 959 70 70
espace-sante-bellevue.ch

PERMANENCE JURIDIQUE DE VERSOIX

Picot & Associés organise, tous les mardis et jeudis soirs (entre 17h et 20h), une permanence destinée au plus grand nombre (CHF 40.- pour un entretien approfondi d'environ 30 minutes avec l'un des associés de l'Etude).

PICOT & ASSOCIÉS
Avocats au Barreau de Genève

100, route de Suisse - 1290 Versoix
Tél: +41 22 318 56 56 - Fax: +41 22 318 56 50
www.psea.ch

ESPACE SANTÉ

VOTRE SANTÉ. NOTRE PRIORITÉ !

APRÈS UN CANCER DU SEIN, RETROUVEZ UNE VIE ACTIVE ET VOTRE FÉMINITÉ GRÂCE À NOS PHYSIOTHÉRAPEUTES

VENEZ DÉCOUVRIR NOTRE NOUVEAU CONCEPT

Lundi au Vendredi: 7h-21h
Samedi: 9h-14h
Dimanche: 9h-14h

Ch. des Limites 1A - 1293 Bellevue
022 959 70 70
espace-sante-bellevue.ch